

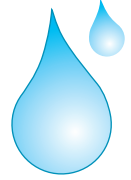


SENSOR HUMEDAD



+

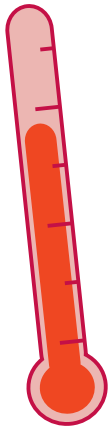
TEMPERATURA



HUMETE.RS4

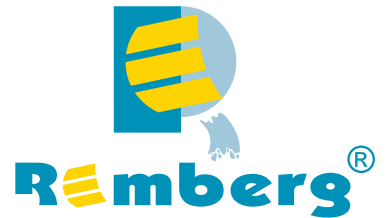
%HR

58,3



°C

23,7



HUMEDAD

0/100,0%HR
SALIDA

RS485



%HR

SALIDA HUMEDAD

TEMPERATURA

-40,0/+80,0°C
SALIDA

RS485



SALIDA TEMPERATURA

DOMÓTICA

AIRE ACONDICIONADO

ALMACENES

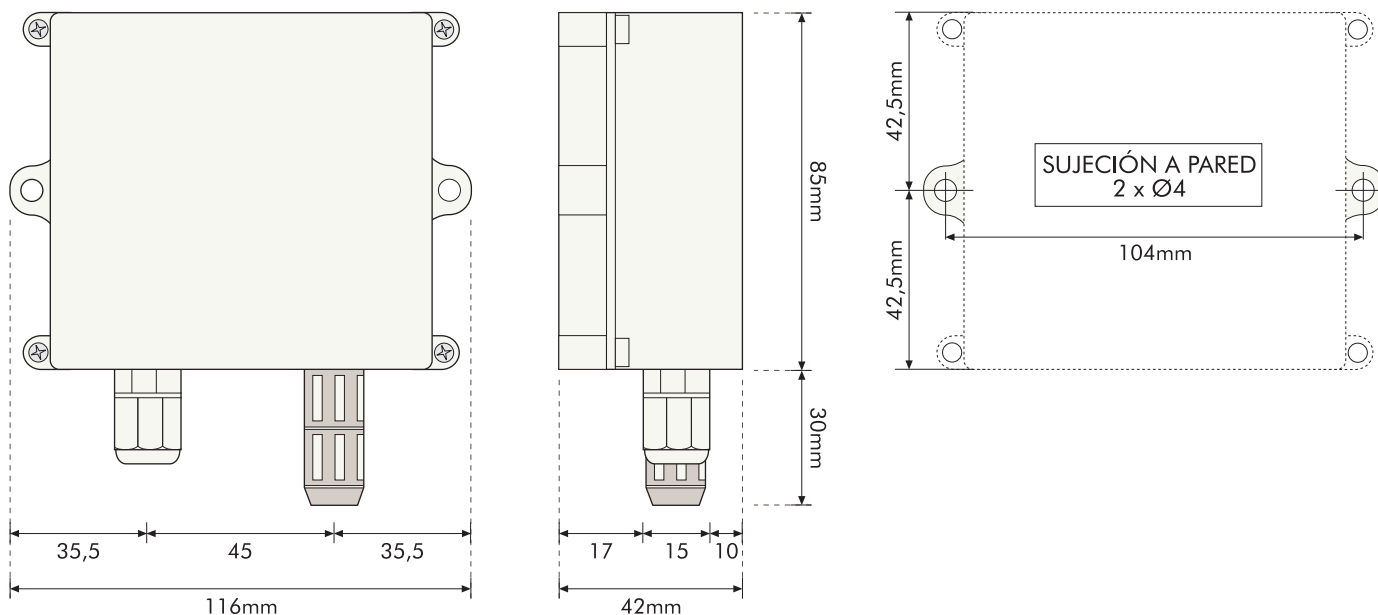
HUMIDIFICADORES
DESHUMIDIFICADORES

CARACTERÍSTICAS

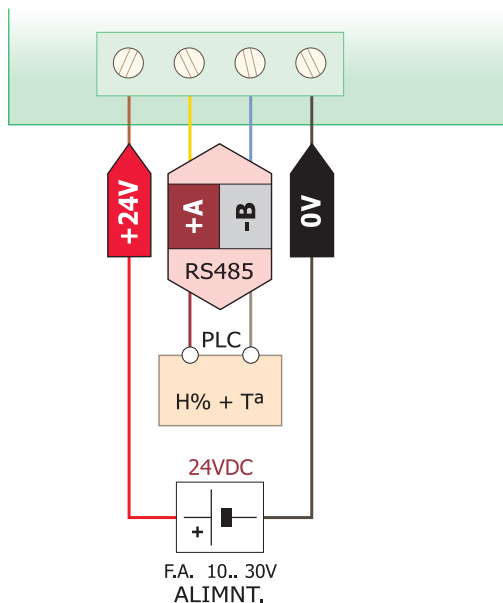
Dimensiones caja	85x90x42
Material	ABS
Protección caja	IP65
Sujeción	A pared (2 orejas)
Alimentación	10.. 30VDC
T° de trabajo	-20/+60°C (interna)
Filtro capuchón	Membrana

Precisión H% a 25°C	±3%RH (5%RH ~ 95%)
Precisión temperatura	±0,4°C
Consumo máximo	1,2W
Comunicación	RS485 Modbus
Humedad + temperatura	configurables. 1 decimal
Tiempo de respuesta:	
temperatura	≤25seg. (1m/s velocidad viento)
humedad	≤8seg. (1m/s velocidad viento)

FORMATO



CONEXIÓN



complementos

DIS2 Plus-T



Salida 2 relés + SSR
Panel 32x74. NFC
Comunicación RS485 (Maestro / Esclavo)
Alimentación universal 24.. 230VAC/DC

DIS96-RS4



8 dispositivos Modbus RS485
2 puertos RS485 (Maestro / Esclavo)
Salida 2 relés. Entrada: 3 digitales + Pot.
Panel 48x96.
Alimentación universal 24.. 230VAC/DC

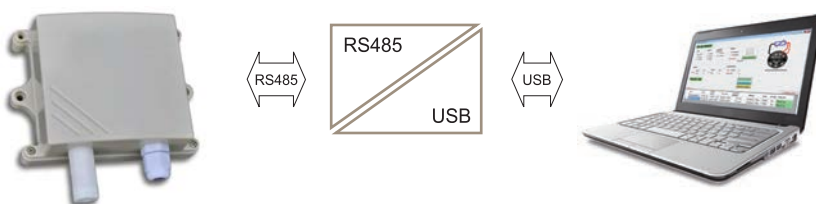
registros RS485

Dirección Modbus	Descripción	
0000	Temperatura	RO (lectura)
0001	Humedad	RO (lectura)

CONFIGURACIÓN

Para cambiar el n° de dispositivo (address) = 1 y la velocidad de comunicación (BaudRate) = 9.600

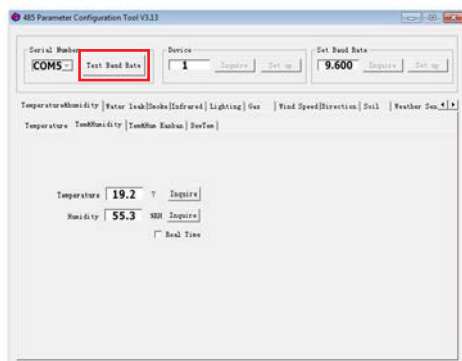
- 1 Antes de ejecutar el software, conectar el equipo mediante un convertidor RS485/USB



- 2 Ejecutar el software "485 Configuration ToolV3.13"

Descargar desde:

www.remberg.es/descargas/HUMETE-RS4-software.zip



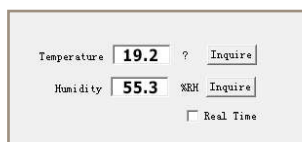
Debería aparecer automáticamente el puerto COM que se está usando para la comunicación. Si no fuera así, buscarlo a través de los dispositivos del sistema operativo.

Valores por defecto:

Address=1

Baud Rate=9.600

- 3 Pulsar "TEST BAUDRATE" y Aceptar. Si clicamos en "Temp&Humidity" y seleccionamos "Real Time", veremos monitorizadas, con un decimal, temperatura y humedad continuamente (2 muestras / segundo aprox.) Ejemplo: T°=19,2°C
H%=55,3%



- 4 Para modificar Device (address 1 a 255) y BaudRate (2.400, 4.800 o 9.600), introducir nuevo valor y pulsar su correspondiente "Setup".

En cualquier momento, en caso de bloqueo de la comunicación, pulsar "Test BaudRate" y aparecerán los valores de Address y BaudRate que están memorizados en el equipo, pudiendo modificarlos a continuación.